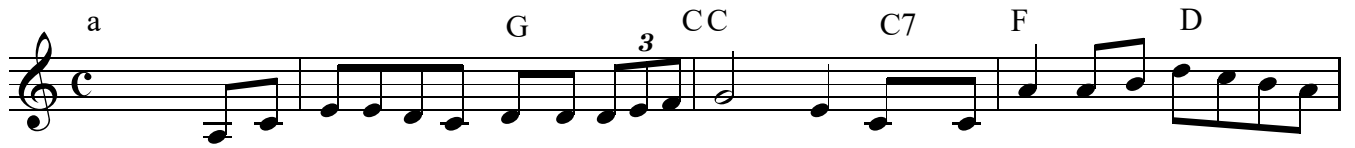


BENEDICI IL SIGNORE, ANIMA MIA

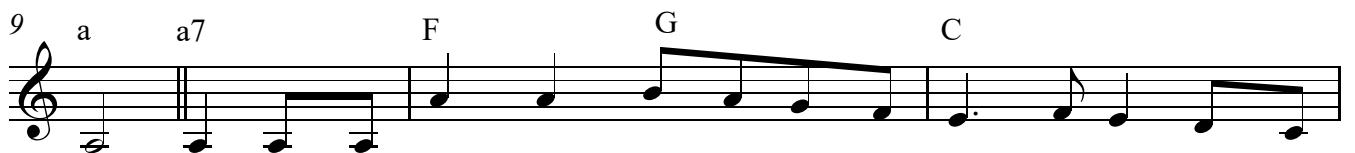
Frisina (IGC 383)



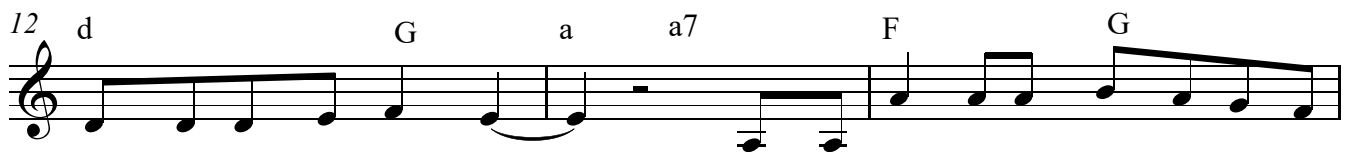
RIT. Bene - di - ci il Si - gno - re a - nima mi - a quan - to è in me be - ne - di - ca il suo



no - me non di - men - ti - che - rò tut - ti i suo - i be - ne - fi - ci be - ne - di - ci il Si - gno - re a - nima



mi - a
 1. Lui per - do - na tut - te le tue col - pe e ti
 2. Il Si - gno - re a - gi - sce con giu - sti - zia con a -
 3. Il Si - gno - re è buo - no e pie - to - so len - to al -



sal - va dal - la mor - te _____ Ti co - ro - na di gra - zia e ti
 mo - re ver - so i po - ve - ri Ri - ve - lò a Mo - sé - le sue
 l'ira e gran - de nel - l'a - more _____ Non con - ser - va in e - ter - no il suo



sa - zi - a di be - ni nel - la tu - a gio vi - nez - za....
 vi - - e ad Isra - e le le sue gran - di opere
 sde - - gno e la sua i - ra ver - so i no - stri pec - cati