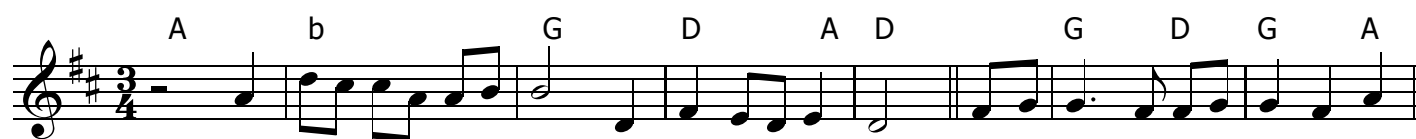


DEL TUO SPIRITO SIGNORE (SI 103/104)

IGC 573

Rif. Libretto



Del tuo Spi - ri-to Si-gno-re è



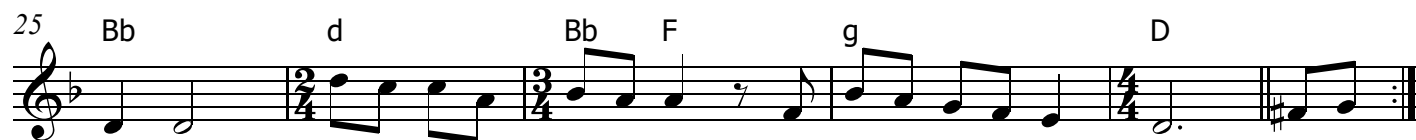
pie - na la ter - ra è pie - na la ter - ra Del tuo Spi - ri-to Si-gno-re è



pie - na la ter - ra è pie - na la ter - ra 1. Be - ne - di - ci il Si - gno - re



a - ni - ma mi - a Si - gno - re Di - o tu sei gran - de So - no im - men - se, splen



den - ti tut - te le tue o - pe - re e tut - te le crea - tu - re Del tuo
(a b G D e D)

RIT. Del tuo (G)Spiri(D)to Si(G)gno(D)re (A)è (b)piena la (fd7)ter(G)ra
è (D)piena la (e)ter(D)ra.

1. (C)Benedici il Si(Bb)gnore (d)anima (a)mi(Bb)a
Si(C)gnore (F)Di(C)o tu sei (G)gran(C)de
Sono immense, splen(Bb)denti (d)tutte le tue (Bb)ope(F)re e (g)tutte le creatu(D)re

RIT.

2. (C)Se tu togli il tuo (Bb)soffio (d)muore ogni(a)co(Bb)sa
e (C)si dis(F)solve (C)nella (G)ter(C)ra
Il tuo Spirito (Bb)scende, (d)tutto si ri(Bb)cre(F)a. e (g)tutto si rinno(D)va

RIT.

3. (C)La tua gloria Si(Bb)gnore (d)resti per (a)sem(Bb)pre
Gio(C)i sci (F)Di(C)odel cre(G)a(C)to
Questo semplice (Bb)canto (d)salga a te Si(Bb)gno(F)re sei (g)tu la nostra gio(D)ia