

NATALE

ANTIFONE MAGGIORI (16-23 dicembre)

dal gregoriano tradotte da Primo Ciarlantini (IGC 505)

NOTE DI TRASCRIZIONE DEL GREGORIANO:

- le notine normali sono tutte rese con le crome
- le crome legate in gruppi vanno eseguite naturalmente insieme (con un leggero accento sulla prima)
- le note che nel gregoriano hanno il trattino sopra (di leggero prolungamento) sono riportate tali
- le note con il punto sono rese con le semiminime (a meno che non sono finali di gruppo, nel qual caso vengono riportate come crome con il punto)

(16 Dicembre) Beata es

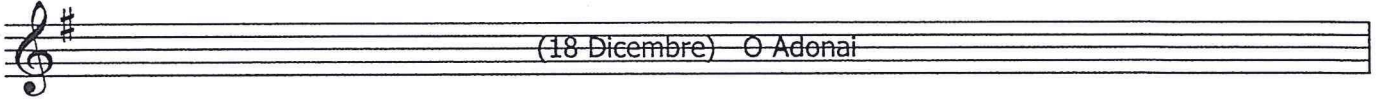
2
Be - a - ta sei Ma - ri - a che hai cre - du - to
4
si com - pi - rà in te
5
quel - lo che ti ha det - to il Si - gno - re al - le - lu - ja

(17 Dicembre) O Sapiaentia

7
(17 Dicembre) O Sapiaentia
8
O Sa - pi - en - za che e - sci dal - la boc - ca del - l'Al - tis - si - mo
10
ti e - sten - di ai con - fi - ni del mon - do
11
e tut - to - dis - po - ni con soa - vi - tà e for - za Vie - ni
13
in - se - gna - ci la via del - la sal - vez - za

2

14



15



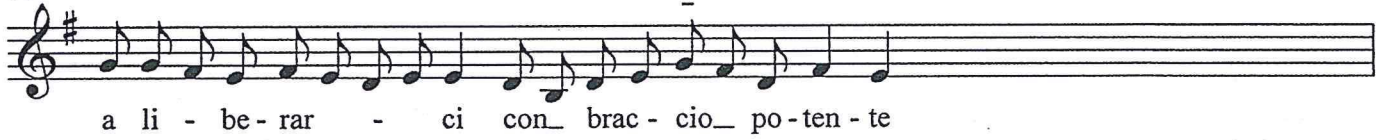
17



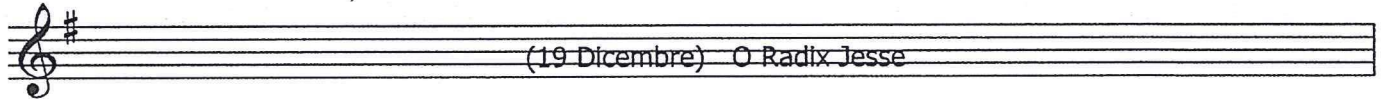
18



20



21



22



23



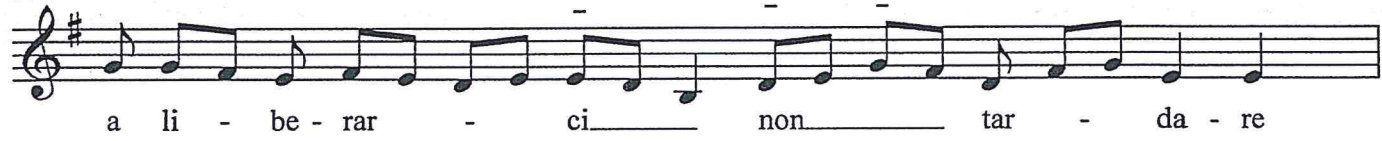
24



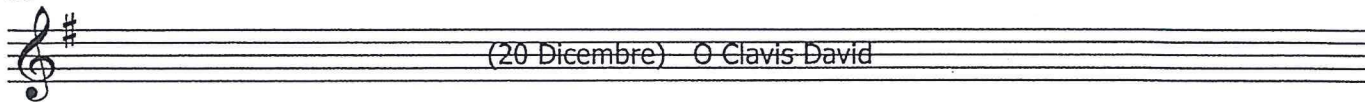
25



27



28



29



31



33



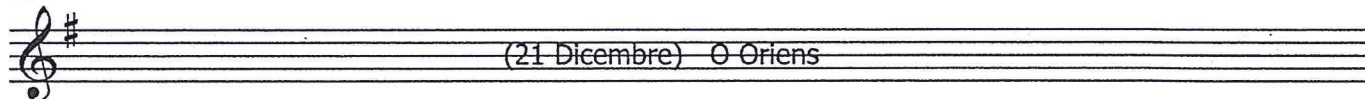
35



36



37



38



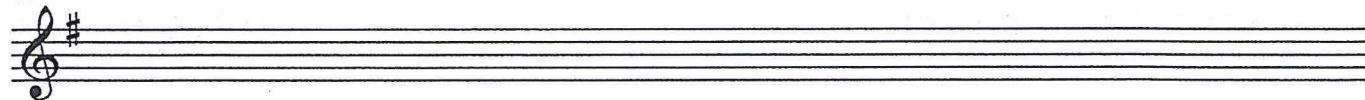
40



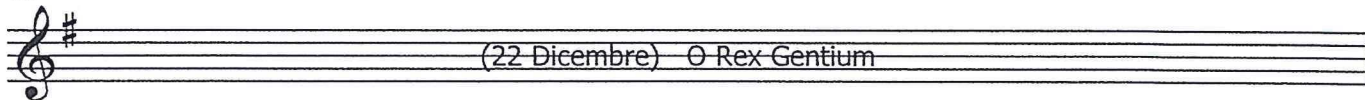
43



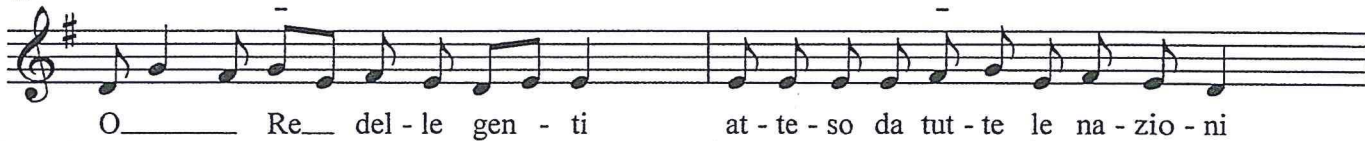
45



46



47



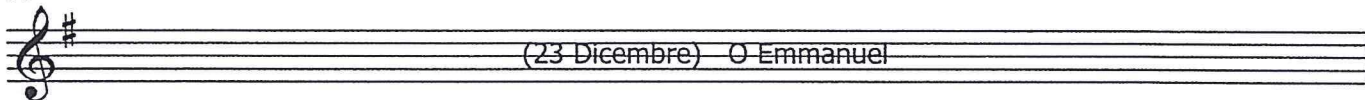
49



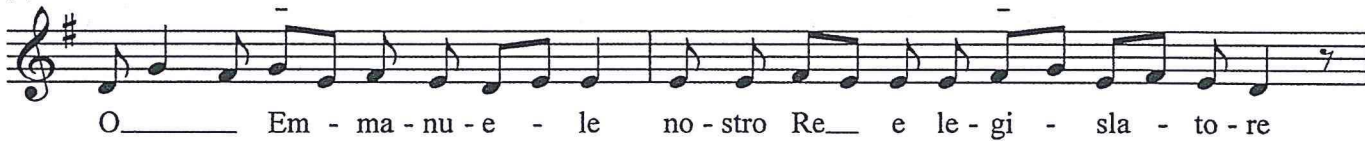
51



53



54



56



58

